

茨木市方面から

J R・茨木駅で<京阪バス>に乗車（所要時間約20分）

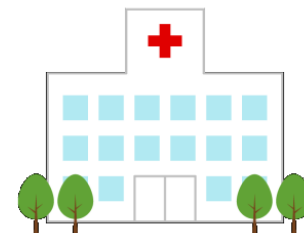
バス停：J R茨木 ③乗り場 [時刻表](#) (外部リンク)

系統 3：枚方市駅（北口） > “**玉川橋団地**” で下車（“白川三丁目”には停まりません）
4 A：白川二丁目
6 B：竹ノ内町
7：枚方市駅（北口）
7 B：竹ノ内町

系統4 A・6 B・7・7 B > “**白川三丁目**” で下車

バス停：J R茨木東口 ①乗り場 [時刻表](#) (外部リンク)

系統 9：枚方市駅（北口） ※ “**白川三丁目**” で下車



当院は最寄り下車バス停から
徒歩で約3～5分。

阪急電車・茨木市駅で<京阪バス>に乗車（所要時間約15分）

バス停：阪急茨木 ③乗り場 [時刻表](#) (外部リンク)

系統 3：枚方市駅（北口） > “**玉川橋団地**” で下車（白川三丁目には停まりません）
4 A：白川二丁目
6：白川三丁目
6 B：竹ノ内町
7：枚方市駅（北口）
7 B：竹ノ内町
9：枚方市駅（北口）

系統4 A・6・6 B・7・7 B・9 > “**白川三丁目**” で下車

詳しくは各バス事業者さまのホームページ等をご参照ください

外部リンク先での何らかのトラブルや 損失・損害等については責任を負いません

枚方市方面から

京阪電車・枚方市駅で<京阪バス>に乗車（所要時間約20分）

バス停：枚方市駅北口 北口②乗り場 [時刻表](#) (外部リンク)

系統 3：J R 茨木、阪急茨木
7：J R 茨木
8：南茨木駅
9：南茨木駅

系統3・8 > “玉川橋団地” で下車（白川三丁目には停まりません）

系統7・9 > “白川三丁目” で下車



当院は最寄り下車バス停から
徒歩で約3～5分。

高槻市(中心部)方面から

J R 高槻駅（市役所・阪急茨木市駅経由）で<高槻市営バス>に乗車

バス停：J R 高槻駅南口 ④乗り場 [時刻表](#) (外部リンク)

系統 19：玉川橋団地（竹の内小学校前経由） > “西切” または “玉川橋団地” で下車

詳しくは各バス事業者さまのホームページ等をご参照ください

外部リンク先での何らかのトラブルや 損失・損害等については責任を負いません